



ANIMALS RESCUE TEAM

ZONE DE SECOURS HESBAYE

PRESENTATION

Sgt Michael Robert





Introduction

Les services de secours sont de plus en plus confrontés aux interventions mettant en cause des animaux.

Ce phénomène est lié aux éléments suivants:

- Une forte augmentation des animaux exotiques comme animaux de compagnie
- Les chiens ou animaux dits « dangereux »
- Une faune sauvage qui prolifère à proximité voire dans les villes
- Une augmentation des transports d'animaux



Notions de risque

Risques induits par le sauvetage d'animaux, subdivisés en plusieurs groupes :

- Risques environnementaux propres à la zone d'intervention;
- Risques consécutifs au comportement d'animaux en détresse;
- Risques spécifiques en fonction de l'espèce animale;
- Risque sanitaires (maladies et infections);

Notion de risques

Les risques encourus au cours de ces sorties sont nombreux :

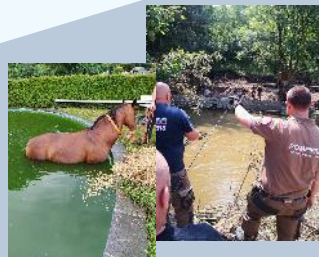
RISQUES PHYSIQUES

RISQUES BIOLOGIQUES



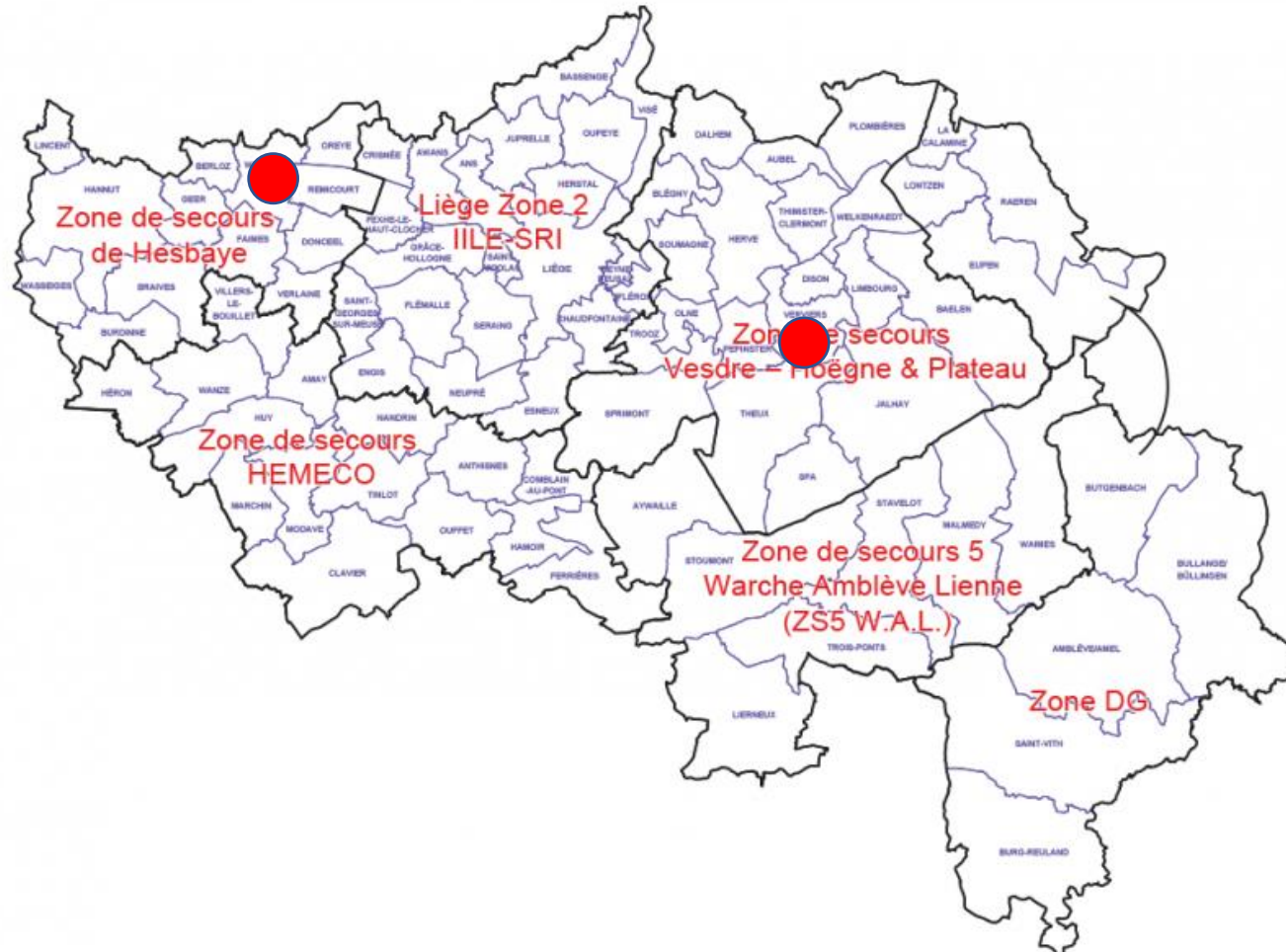


Spécialisation ART en Belgique





Spécialisation ART



La Zone de Secours Hesbaye



La Hesbaye compte de nombreux élevages agricoles (bovins, ovins, équins, caprins, canins...), une faune sauvage avec des terres (sangliers, chevreuils...), sans oublier l'implantation de cirques en période estivale.

Enfin, les comportements sociétaux évoluant, certains animaux exotiques sont devenus domestiques (serpents, iguanes, araignées...) : ce sont les Nouveaux animaux de compagnie (Nacs).

Fort de ce constat, et s'appuyant sur l'expertise des précurseurs dans le domaine du risque animalier, la Zone de Secours Hesbaye a mis en place, le 1er janvier 2017, une nouvelle équipe spécialisée :

l' A.R.T.H

Animals Rescue Team Hesbaye.





Une équipe spécialisée

OBJECTIFS

Apporter aux services de secours et citoyens une réponse tactique urgente et efficace dans toute situation où les animaux de toutes espèces sont impliqués, soit en tant que victime, soit en tant que risque pour la population ou l'environnement.



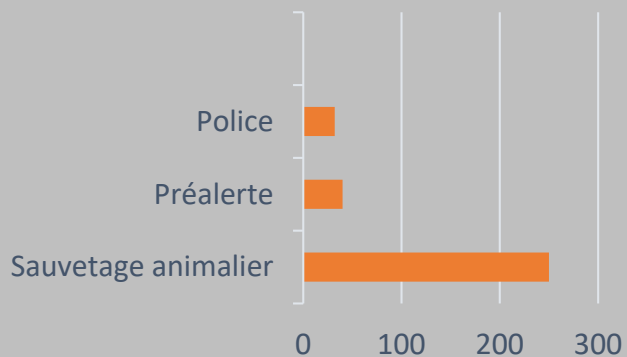


L' Animals Rescue Team

- Une équipe de pompiers spécialisés dans le sauvetage animalier au sein de la zone Hesbaye, intervenant 24h/24h, départ dans les 7 minutes, sur le territoire de la zone 1 et pouvant être appelés en partenariat dans d'autres zones de secours
- Cette équipe est composée de 27 personnes, 18 pompiers spécialisés et 6 chefs d'équipe
- 1 Coordinateur vétérinaire
- 1 Expert Nac
- 1 CT ART
- Développement d'une procédure opérationnelle standard d'assistance aux animaux



Années 2017-2020



- ASSURER LA SÉCURITÉ DE TOUTE PERSONNE IMPLIQUÉE DANS L'OPÉRATION DE SAUVETAGE ANIMALIER



- PRODIGUER LES PREMIERS SOINS ADAPTES AUX ANIMAUX EN FONCTION DE L'ESPECE



- MINIMISER LES BLESSURES, LE STRESS ET LA SOUFFRANCE DES ANIMAUX IMPLIQUÉS DANS UN ACCIDENT OU INCIDENT



- PREMUNIR LES INTERVENANTS DES **ZOONOSES**, LES MALADIES TRANSMISES ENTRE L'ANIMAL ET L'HOMME



- MENACES QUI PÈSENT (LOURDEMENT) SUR LA FAUNE SAUVAGE



L' Animals Rescue Team

Missions

- Accidents de la route (VAN, camion de bétail, véhicule léger)
- Animaux dangereux (ou potentiellement)
- Animaux en danger (chutes, pièges, relevage, autres)
- Animaux sauvages
- Animaux à l'eau
- Animaux en fugue
- Incendies impliquants des animaux pour victime (particulier, exploitation agricole, manège, magasin)
- Et bien d'autres missions ...



L' Animals Rescue Team

Missions

- Accidents de la route (VAN, camion de bétail, véhicule léger)





L' Animals Rescue Team

Missions

Animaux dangereux (ou potentiellement)





L' Animals Rescue Team

Missions

Animaux dangereux (ou potentiellement)





L' Animals Rescue Team

Missions

Animaux en danger (chutes, pièges, relevage, à l'eau, autres)





L' Animals Rescue Team

Missions

Animaux en danger (chutes, pièges, relevage, à l'eau, autres)

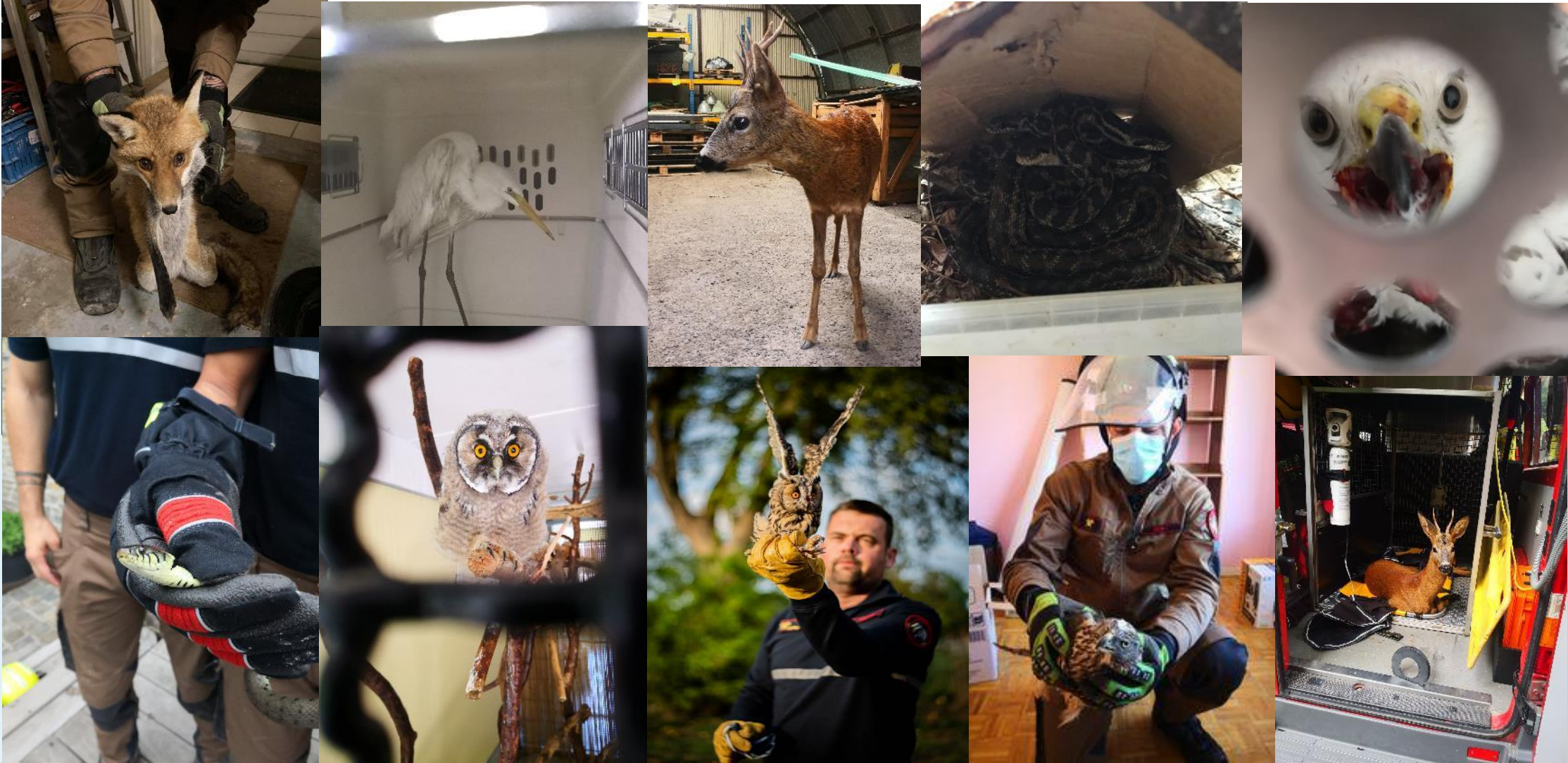




L' Animals Rescue Team

Missions

Animaux sauvages





L' Animals Rescue Team

Missions

Catastrophe





L' Animals Rescue Team

Missions

Incendies impliquants des animaux pour victime (particulier, exploitation agricole, manège, magasin)







L' Animals Rescue Team

Missions

Judiciaire





L' Animals Rescue Team

Départ type

0/1/2

ou

0/0/2



1 Chef d'équipe A.R.T 3

+ Véhicule d'intervention +
avec matériels



2 Pompiers spécialisés A.R.T 2



Si l'intervention implique un grand nombre d'animaux, deux équipes déclenchées

Chantier d'intervention



Matériel d'intervention



Responsable du matériel



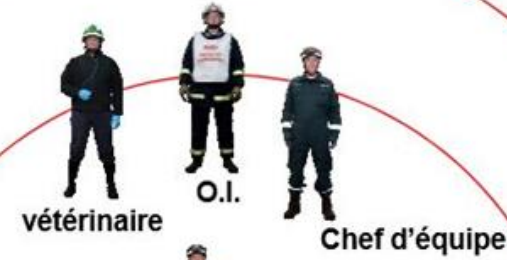
Equipe de réserve



Officier sécurité

Périmètre de sécurité

Matériel utilisé



vétérinaire

O.I.

Chef d'équipe



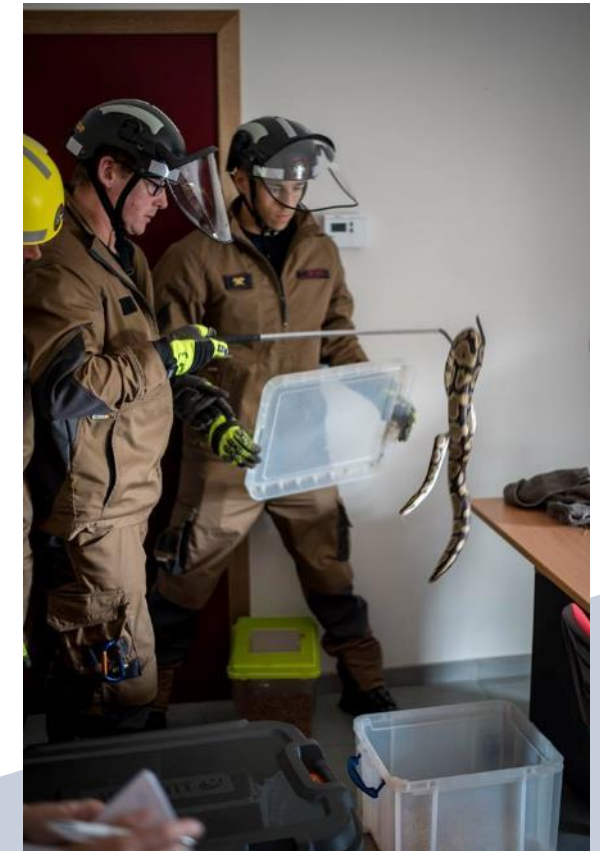
Equipe d'intervention



Zone de travail



Transport d'animaux





Transport d'animaux



BIEN-ÊTRE ANIMAL





Matériel spécifique



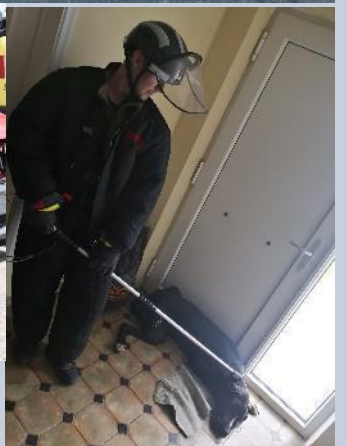
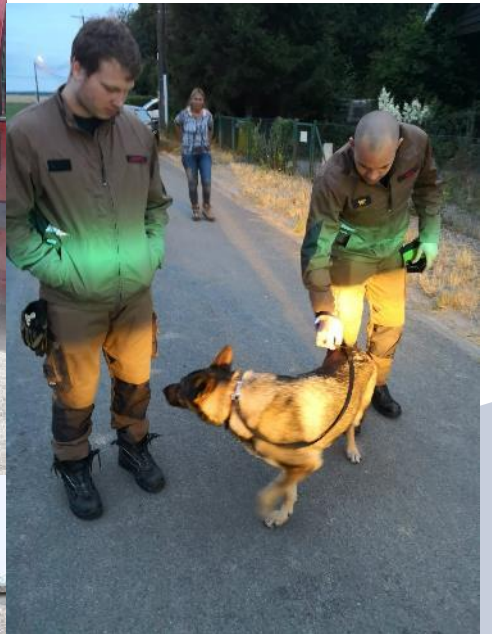


Matériel spécifique





Matériel spécifique





Prise en charge des Nacs





L' Animals Rescue Team collaboration



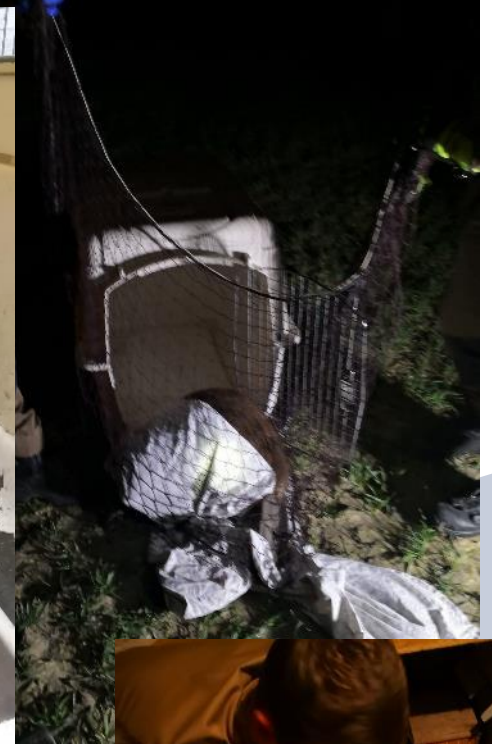
Partenariat







Département de la Nature et des Forêts - DNF





LIEGE ZONE 2
VILLE - SRI



Les attentes de l'équipe ART envers notre zone







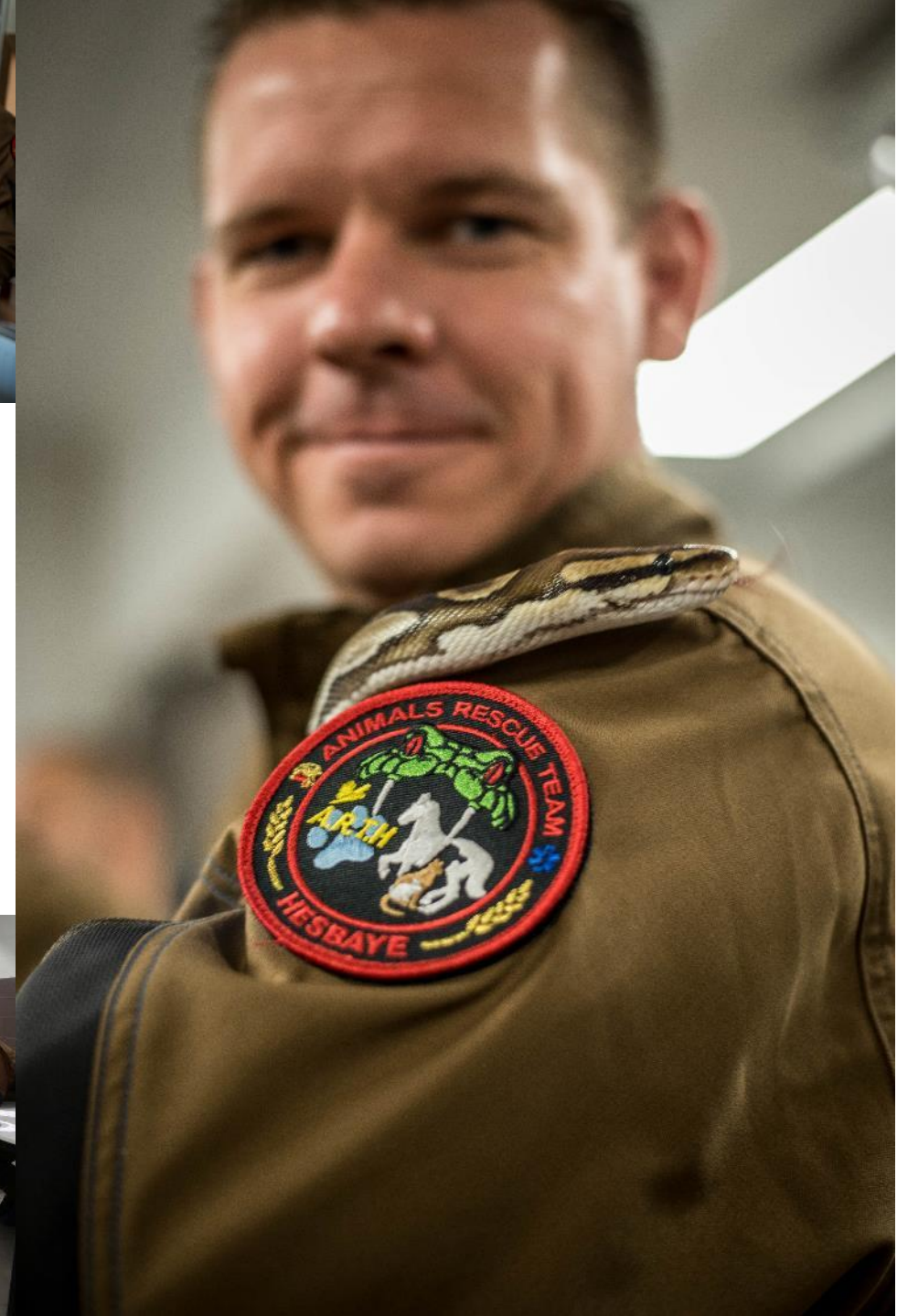
LIEGE ZONE 2
VILLE - SRI



Les attentes de l'équipe ART envers notre zone





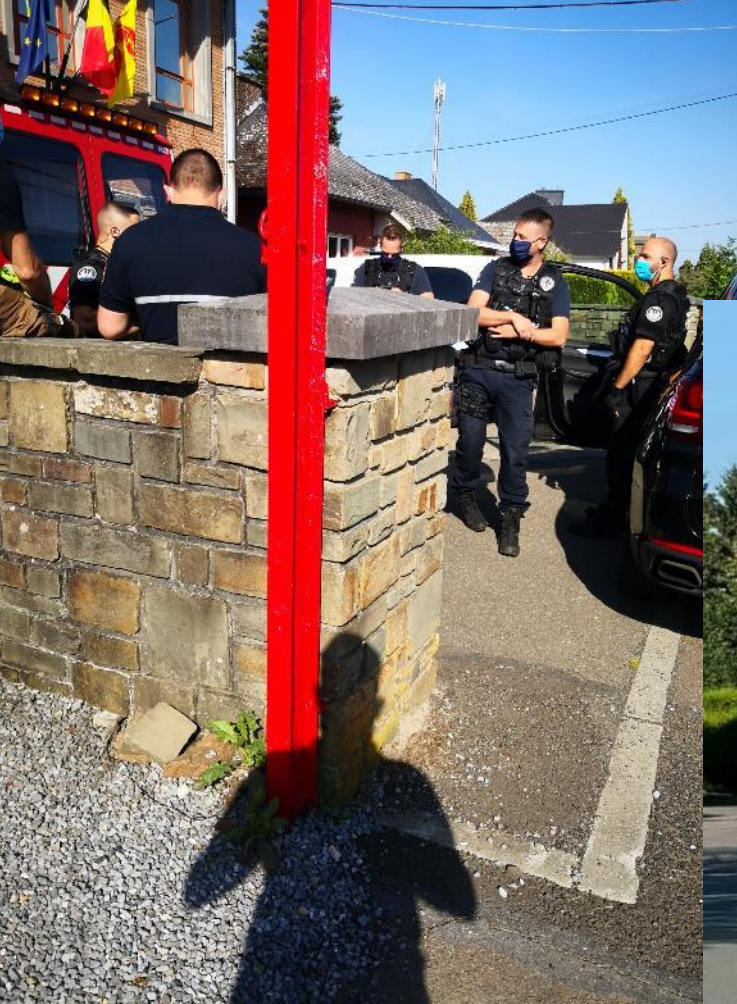


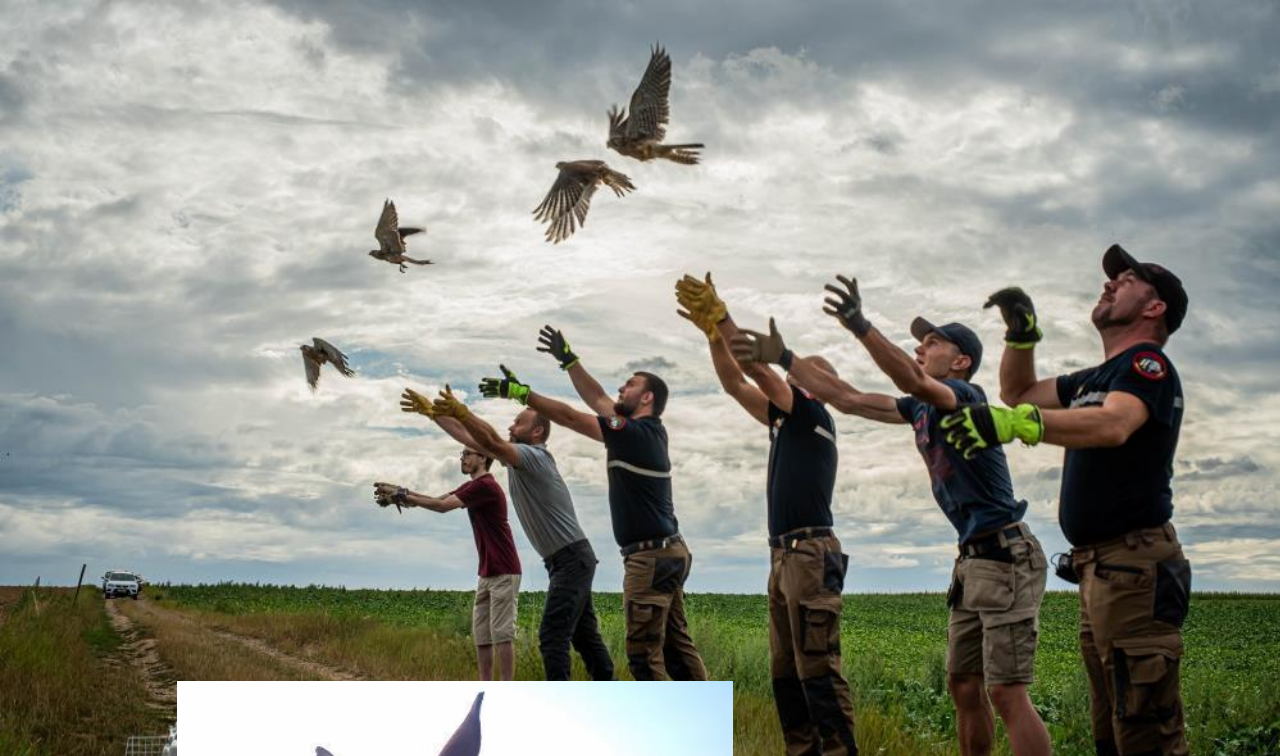


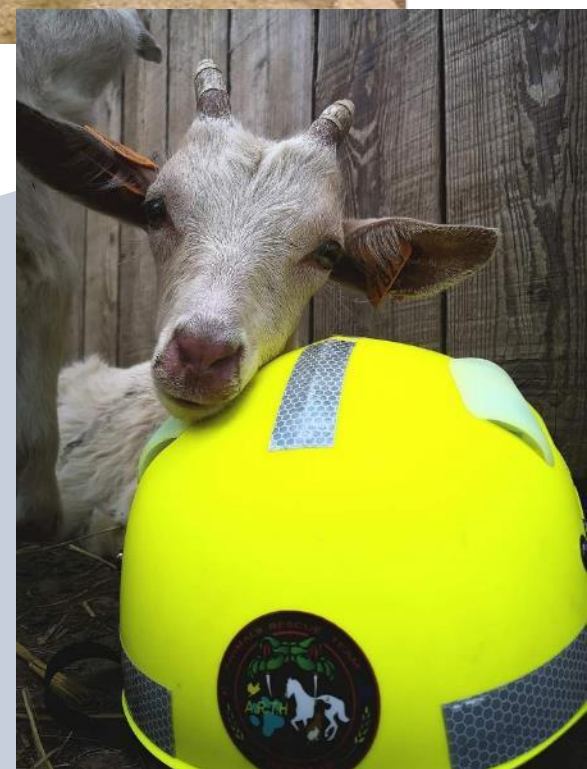
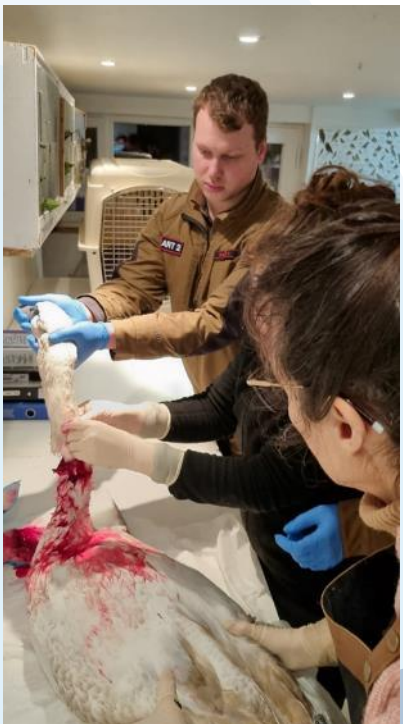












En synthèse

L'équipe spécialisée ART :

- Apporter une expertise
- Sécurité des intervenants, badauds, animaux
- Amener du matériel spécifique
- Protection adaptée de l'animal ou des animaux (premiers soins + vétérinaire)
- Veiller aux bonnes manœuvres de captures ou extractions
- Prise en charge et suivi des animaux



Conclusion



- Il est important que nous réagissions rapidement aux nouveaux besoins et développements sur le terrain; ainsi nos services pourront faire leur travail de manière sûre et efficace.
- Mutualiser les compétences.
- Impossible d'être spécialiste dans tous les domaines.

On pratique bien ce que l'on fait régulièrement.

Sgt Michael Robert



LIEGE ZONE 2
ILLE - SRI

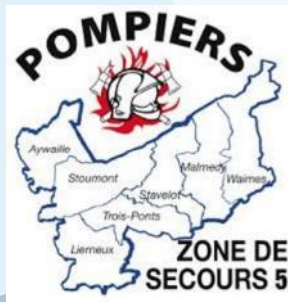


Province
de Liège



À votre service !

Merci de votre
attention



ZONE DE SECOURS
VESDRE - HOËGNE & PLATEAU

